

NEW!

次世代のスタンダードはコレ!



新発想
デバイス!

すずみどり[®]Neo ネオ

1年を通して作物を守る!

夏の高温対策、冬の光合成支援!



便利な
お取り替え
サイン

- 3ヶ月持続 -

圃場に吊るすだけの
高温対策



パキッと折るだけ



主な高温障害

ムレ苗

徒長

葉先枯れ

葉やけ

しおれ

花落ち

着果不良

奇形果

莖細り

花芽分化異常

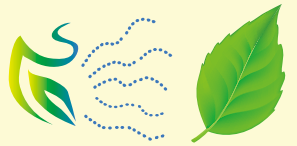
こんな時におすすめ

- ハウス内が 30~35℃を超える時期に!
- 夏だけでなく、外とハウス内の温度差が生じ易い 3~5 月にも効果的!
- 曇天後の快晴時、高温障害が出やすくなる天候が変わりやすい時期に!

圃場に吊すだけの高温対策 すずみどり^{Neo}

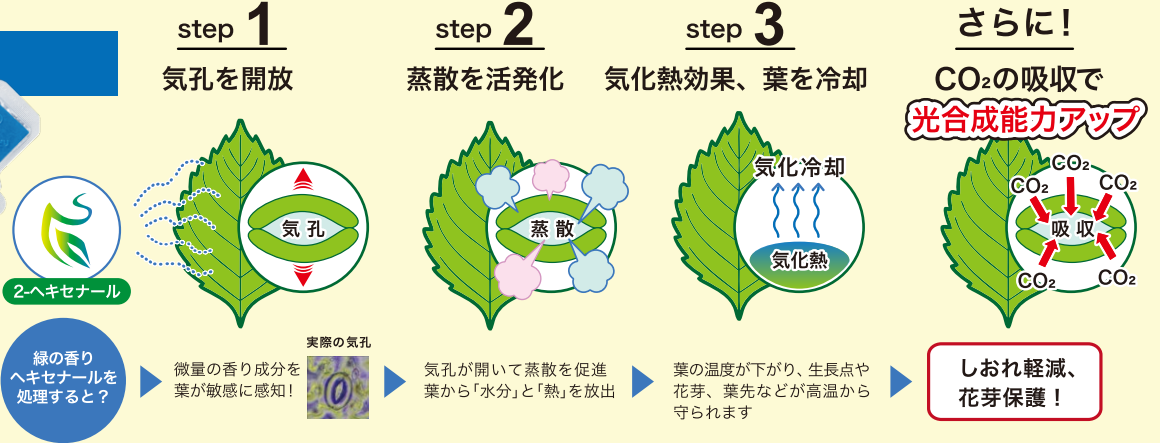
高温耐性遺伝子が発現し
ストレス抵抗力 UP!

有効成分 2-ヘキセナール[※]
※緑の香り成分



すずみどりの作用

気孔が開いて蒸散を促進
葉から「水分」と「熱」を放出。
気孔が開くことで二酸化炭素を
より多く取り込み、光合成向上!
しおれ軽減、花芽保護!



2019
農芸化学技術賞 受賞

緑の香り
ヘキセナールを
処理すると?

微量の香り成分を
葉が敏感に感知!

実際の気孔

気孔が開いて蒸散を促進
葉から「水分」と「熱」を放出

葉の温度が下がり、生長点や
花芽、葉先などが高温から
守られます

しおれ軽減、
花芽保護!

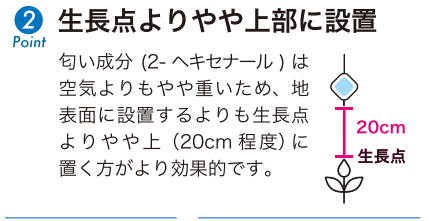
使い方・使用量目安



使用量目安
100㎡あたり 1~2個
(10aあたり 10~20個)

※フィルムは剥がさないでください

効果的な使い方



パキッと折るだけ

長期間安定して
香りが拡散
約3ヶ月

交換目安表示
交換目安
REPLACE

表示がはっきり
出るまで効果が
持続します。

■こんな時におすすめ

高温

ハウス内が30~35℃を
超える時期に!

寒暖差

夏期及び春秋の天気か
変わりやすい時期に!

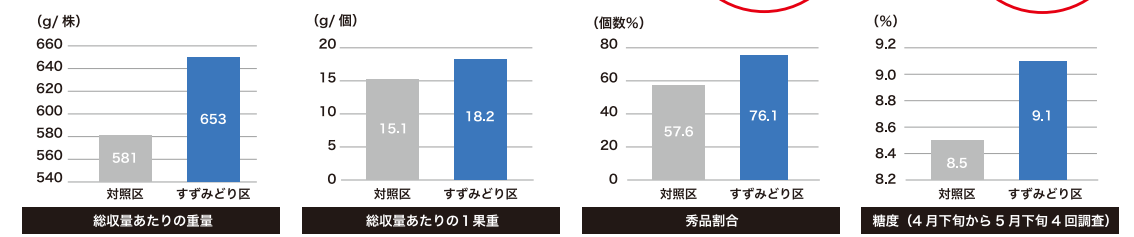
■こんな作物に おすすめ

トマト、キュウリ、
メロンなどの果菜類から
花卉類まで広く使えます。

すずみどり実証試験 (夏秋期のハウスイチゴ栽培)

山形庄内産地研究室 (2023年度委託試験)
1月10日、4月10日交換 (標準使用量 1~2本/100㎡)

すずみどりXL[※]のイチゴに対する
増収効果を検証!
※第2世代すずみどりの試験結果



すずみどり区は鶏冠果や受精不良果が減少しました。

すずみどり区の糖度は
対照区と比較して高かった。

すずみどり^{Neo}

拡散
タグタイプ

10個入
10アール分
約3ヶ月

<パキッ